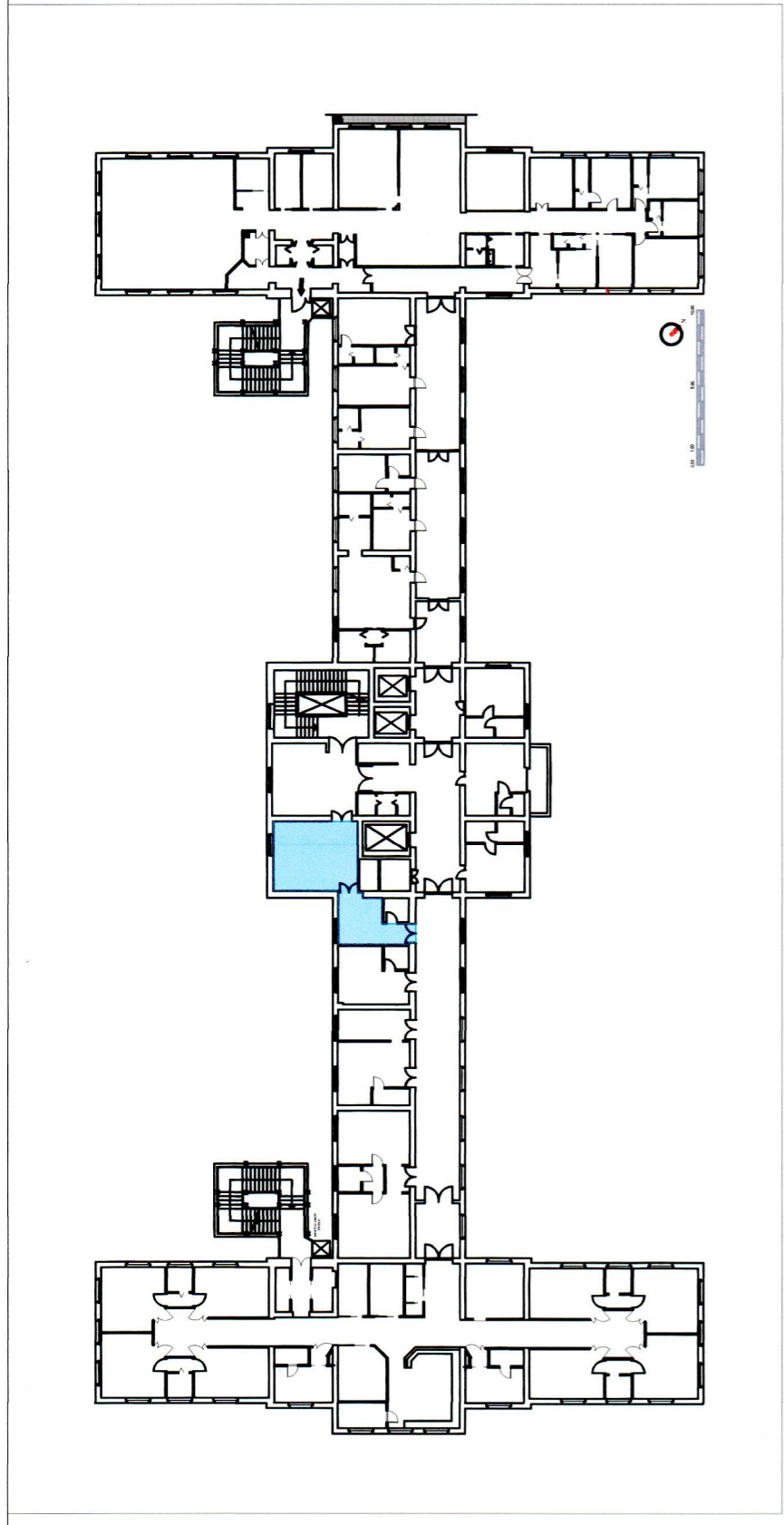
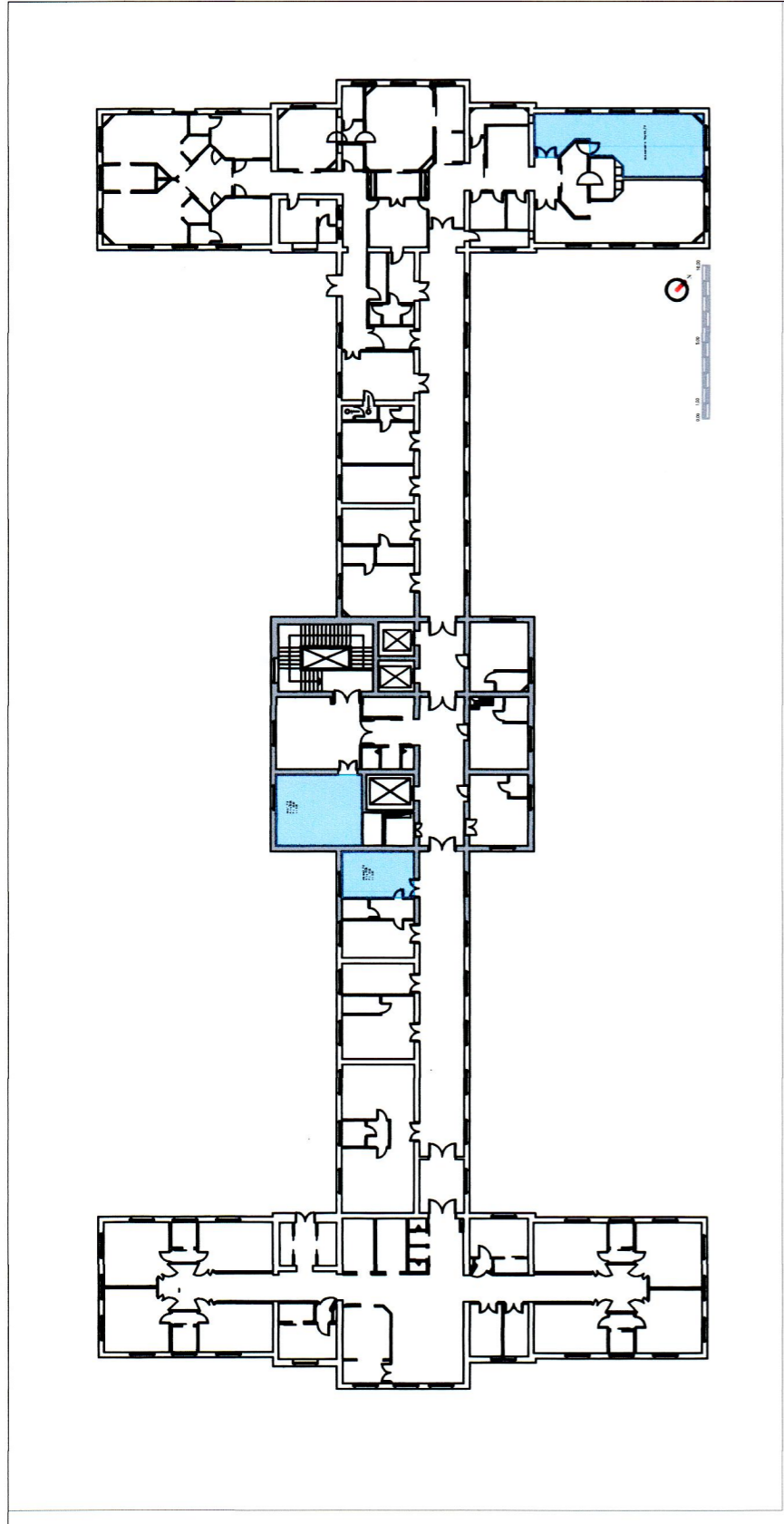


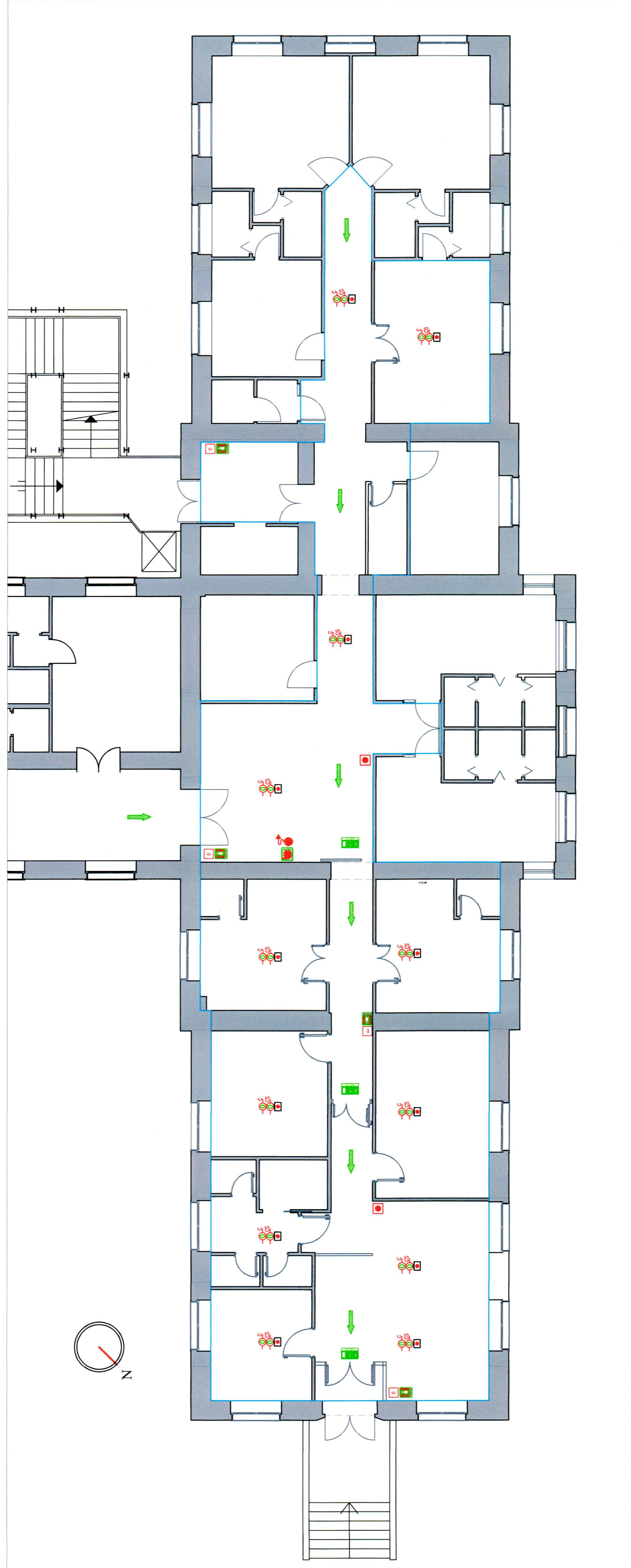
PLANIMETRIA PIANO REALIZZATO



PLANIMETRIA PIANO PRIMO



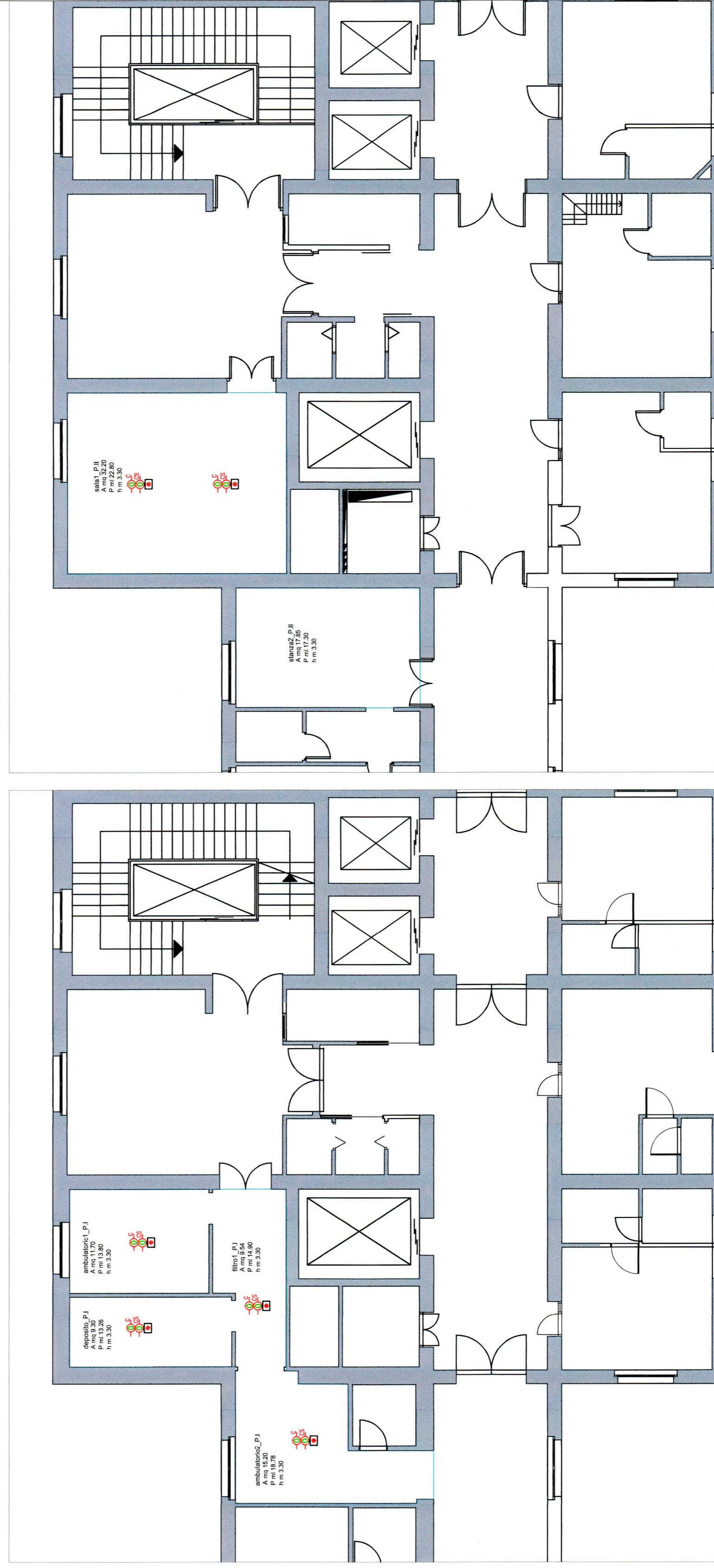
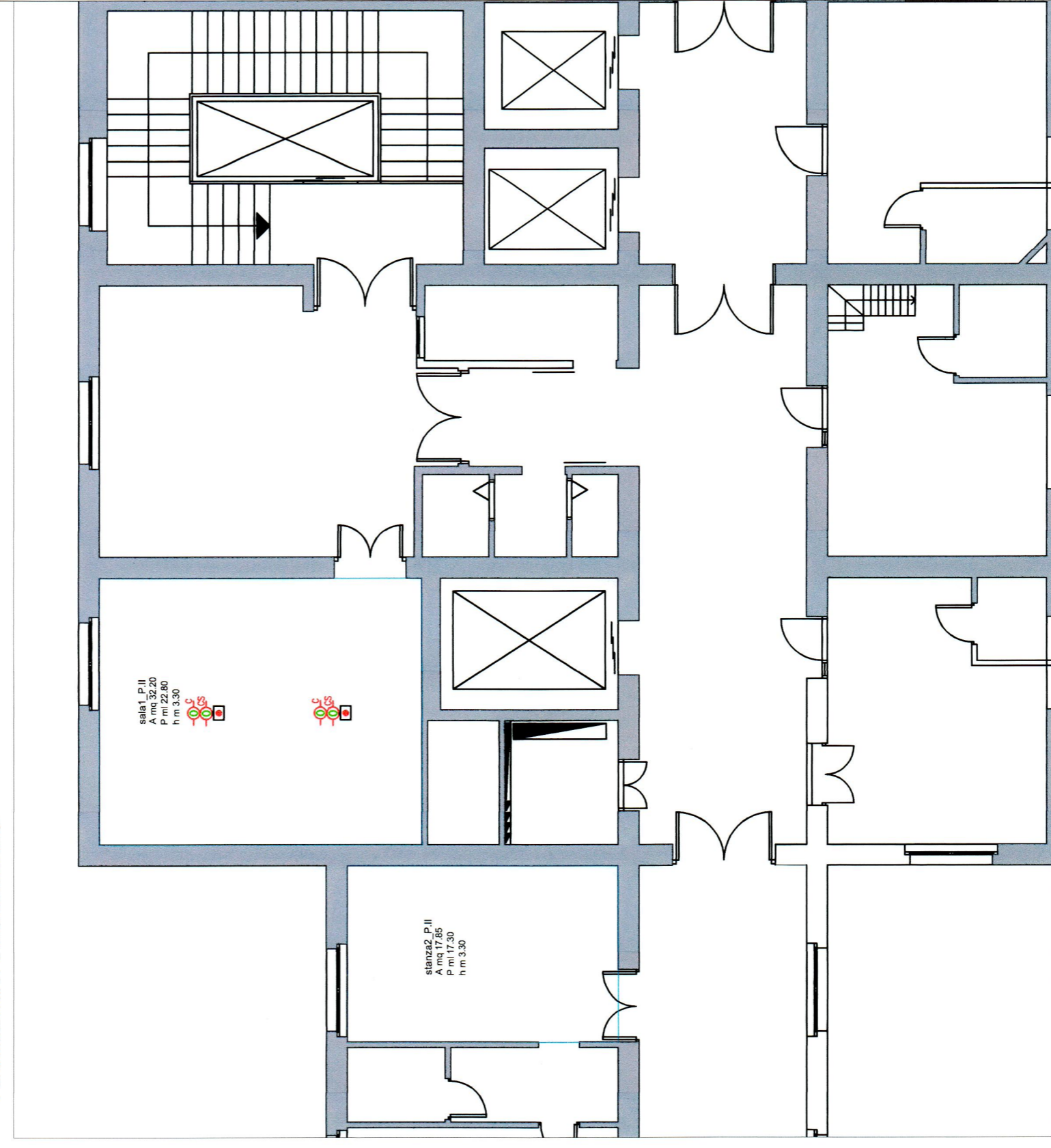
PLANIMETRIA PIANO SECONDO




IMPIANTO DI ILLUMINAZIONE ORDINARIA E DI EMERGENZA

LEGENDA

- Rilevatore triplo tecnologia di fumo
- Pulsante allarme manuale incendio
- Segnaletica di sicurezza Idrante UNH45 - UNIT70 - NASPO DN25
- Segnaletica di sicurezza Idrante UNH45 completo di manichetta m.20 e lancia a getto variabile
- Segnaletica di sicurezza Estintore a polvere 6 Kg - Classe 21 A 113 B
- Lampada di emergenza autoalimentata LED S.A.
- Percorso orizzontale via di esodo
- Estintore a polvere 6 kg - Classe 34 A 233 BC
- Ripetitore ottico acustico di rivelatore in controsoffitto




DB
 Centro di Cultura Benfratelli

AZIENDA DI RILIEVO NAZIONALE E DI ALTA SPECIALIZZAZIONE
"CIVICO - DI CRISTINA - BENFRATELLI"
PALERMO

OGGETTO: Lavori per la realizzazione di un Centro di Riferimento per la diagnosi e cura dell'Endometriosi presso U.O.C. Ostetricia e Ginecologia in applicazione alla legge regionale del 28 dicembre 2019, n. 27, attraverso l'implementazione del PDTA e della rete regionale, presso piano rialzato del Padiglione 3 del P.O. Civico

U.O.C. GESTIONE TECNICA
 Direttore F.F.
 Ing. Ernesto Basiglio

U.O.S. Lavori Pubblici
 Dirigente Tecnico
 Arch. Vincenzo Campo

Arch. Vincenzo Campo
 Arch. Vincenzo Campo

Direzione Lavori
 Arch. Vita Giostra

Progettazione Impianti
 Ing. Ernesto Basiglio

COMMITTENTE
 ARNAS - AZIENDA DI RILIEVO NAZIONALE AD ALTA SPECIALIZZAZIONE
 "CIVICO - DI CRISTINA - BENFRATELLI"
 Il Commissario Straordinario:
 Dott. Roberto Colletti

PROGETTO ESECUTIVO
 (Art.23 D.lgs.69/2016)

Elaborato: Impianto rivelazione incendi
 data: maggio 2023
 aggiornamento:
 scala: 1:100